

Урок №4. «Шахматная доска. Горизонталь. Вертикаль»

Подготовила: воспитатель КОВАЛЕВА Т.А..

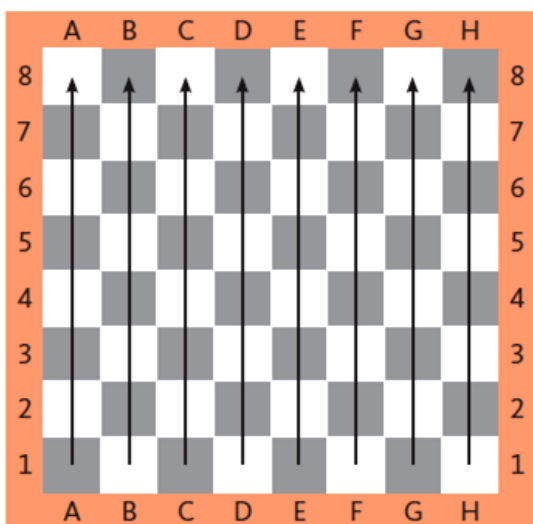
ШАХМАТНАЯ ДОСКА: ГОРИЗОНТАЛИ, ВЕРТИКАЛИ

ЭТО НАДО ЗНАТЬ!

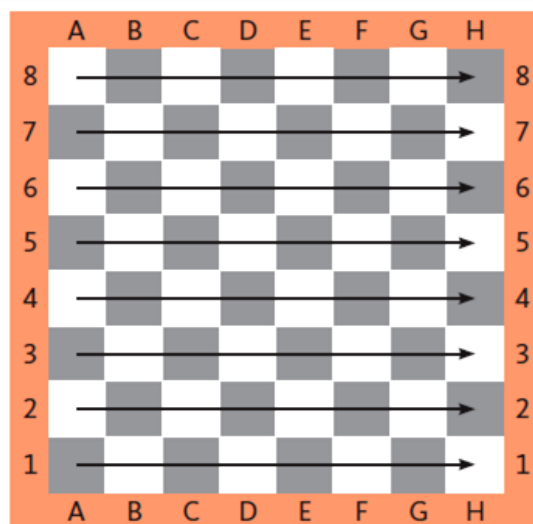
Чёрные и белые шахматные поля образуют на шахматной доске *линии*. Линии, которые идут от одного соперника к другому (на диаграмме — снизу вверх), называются *вертикалями*. Они обозначаются латинскими буквами (от А до Н). Всего на доске восемь вертикалей. Линии, которые идут слева направо, называются *горизонталями*. Они обозначаются цифрами от 1 до 8, а это значит, что на доске восемь горизонталей.

Родителям:

Все шахматные фигуры передвигаются строго по линиям, поэтому важно, чтобы ребенок видел линии, из которых состоит шахматная доска, и отличал их друг от друга.



Вертикали



Горизонтالي

КАЖДАЯ ВЕРТИКАЛЬ И КАЖДАЯ ГОРИЗОНТАЛЬ ШАХМАТНОЙ ДОСКИ СОСТОИТ ИЗ ВОСЬМИ ПОЛЕЙ.

Горизонталь



Положи палец на любую клетку возле левого края доски. А теперь проведи пальцем по всем клеткам слева направо — он «прошёл» по дорожке из восьми клеток. Это горизонтальная линия.

Вертикаль



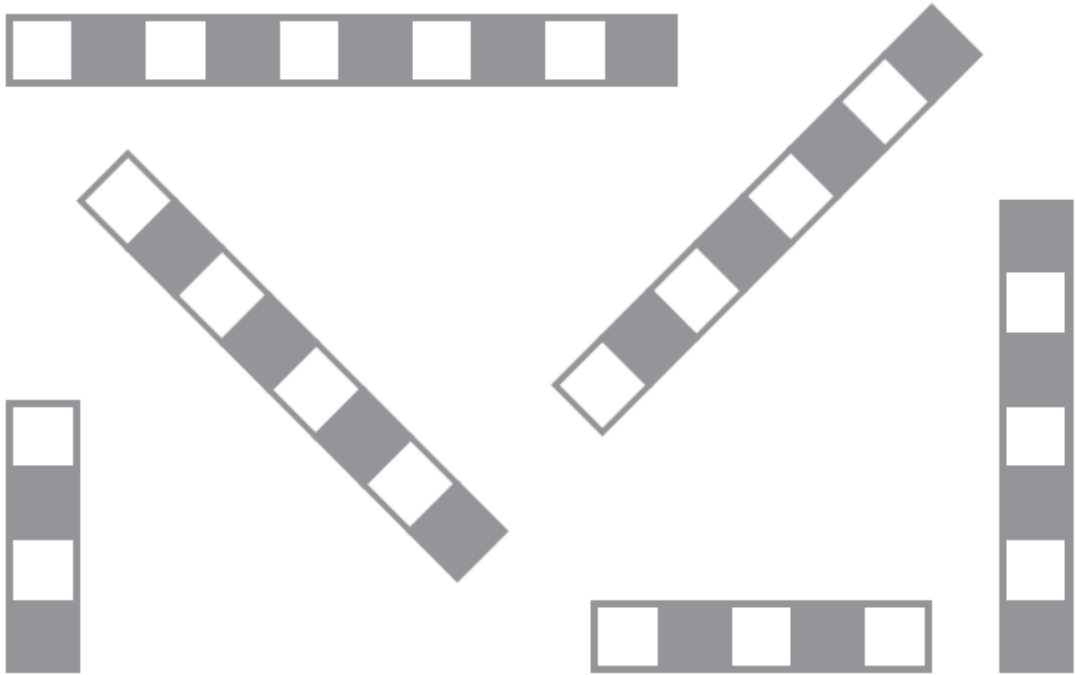
Такие же дорожки ведут от тебя в сторону противника. Они называются вертикальными линиями.

Вертикалей, как и горизонталей, восемь.

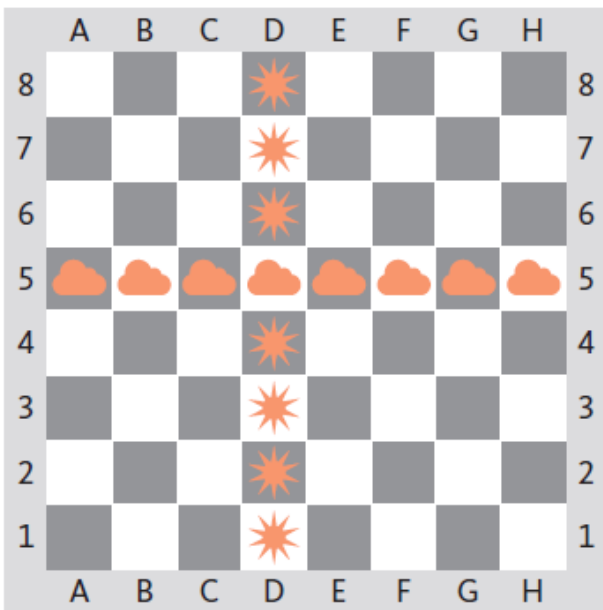
Проведи пальцем по каждой вертикали.

Столбики клеток на шахматной доске, идущие снизу вверх, называются **вертикалями**. Например, все деревья растут снизу вверх. Вертикали обозначаются латинскими буквами.

1 Обведи горизонтали красным карандашом, а вертикали — синим.



2 Обведи карандашом горизонталь из тучек и вертикаль из солнышек.

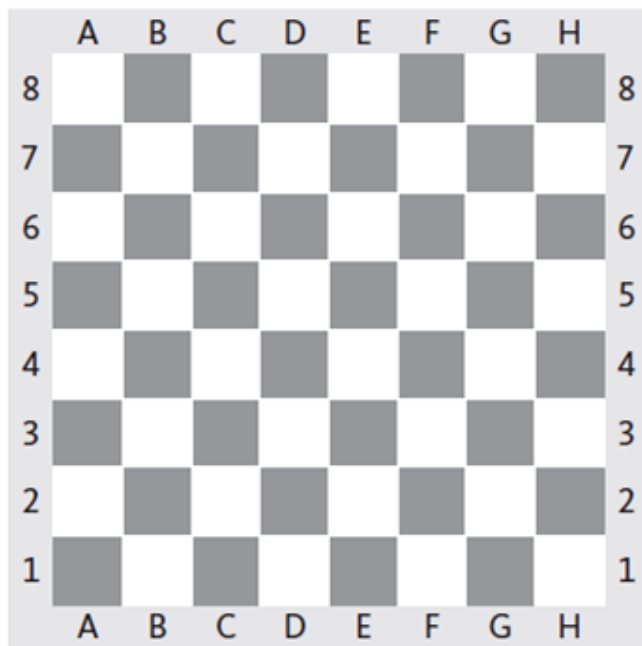


Родителям:

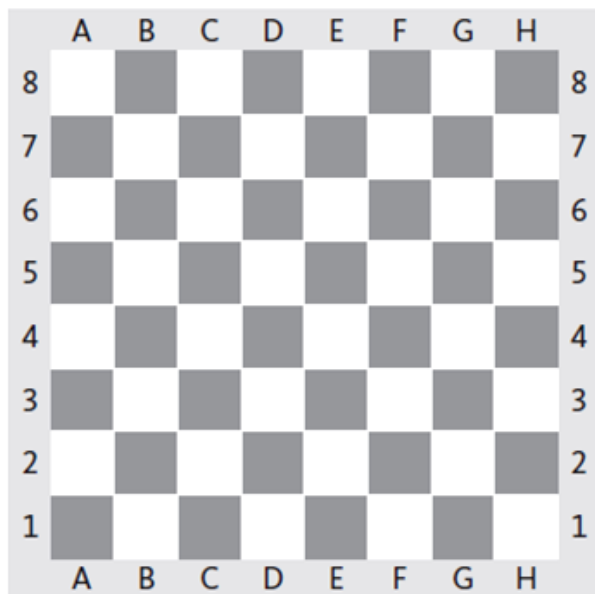
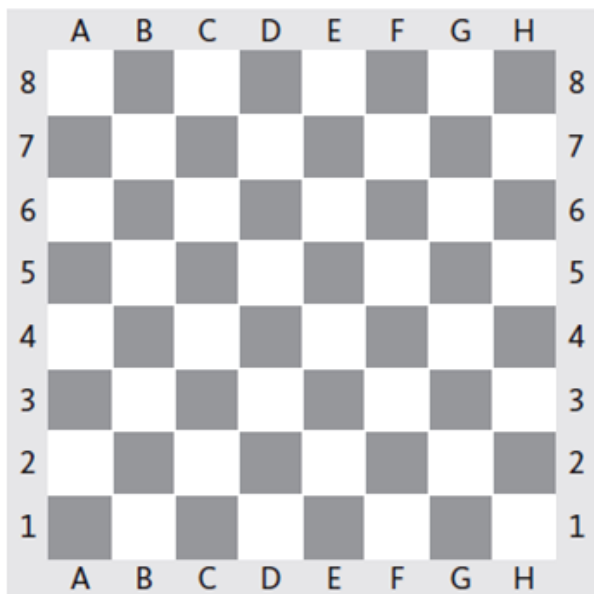
Чтобы помочь ребенку лучше отличать вертикаль от горизонтали, поиграйте с ним в игру на внимательность. Просите его показывать руками то вертикали, то горизонтали, а сами показывайте то же самое вместе с ним, но преднамеренно ошибайтесь.

ДИАГРАММА — ЭТО ИЗОБРАЖЕНИЕ ШАХМАТНОЙ ДОСКИ НА ПЛОСКОСТИ.

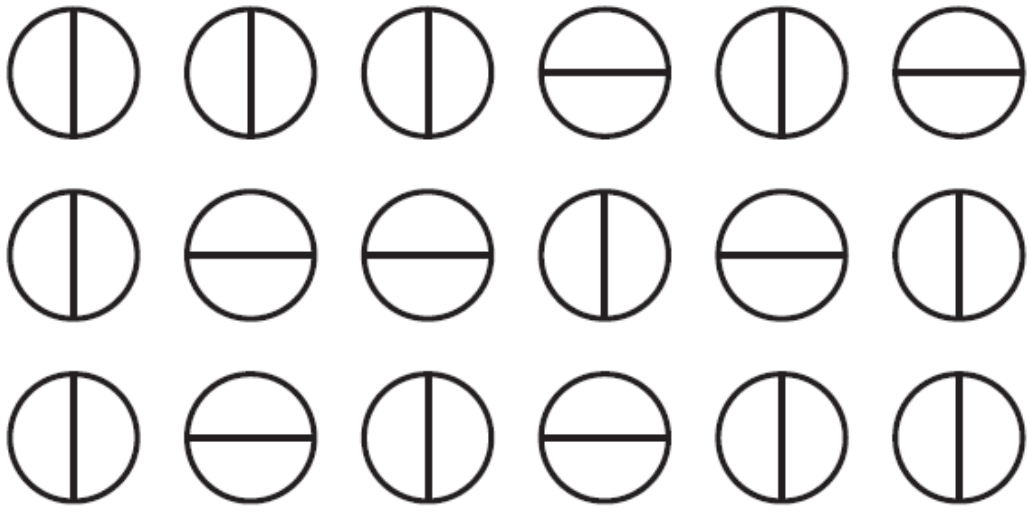
3 Раскрась на диаграмме ниже одну любую вертикаль и одну любую горизонталь.



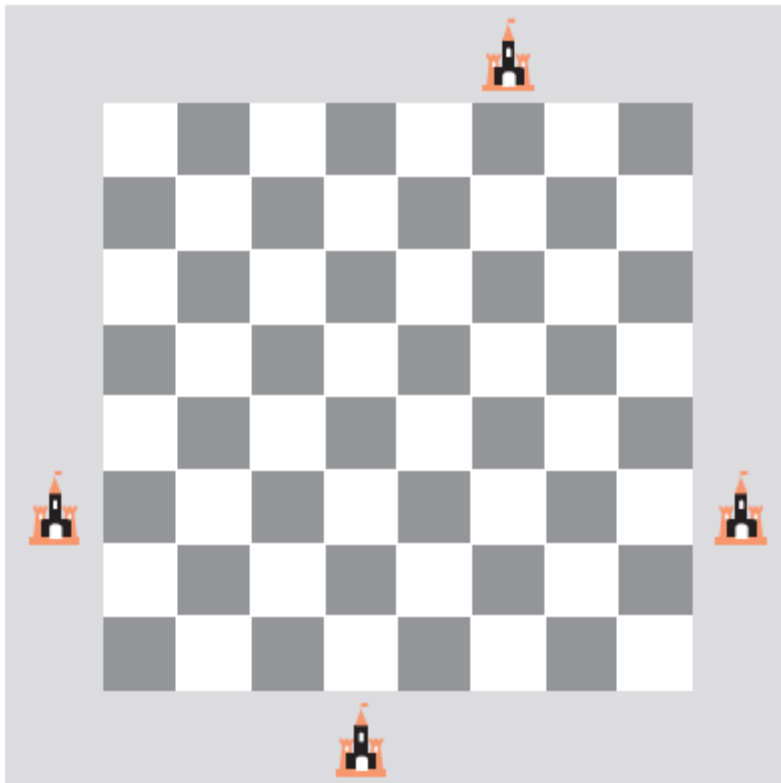
4 На первой диаграмме отметь линиями красного цвета все вертикали. На второй диаграмме отметь линиями синего цвета все горизонтали.



5 Мячи с горизонтальной линией посередине подчёркивай, а с вертикальной — зачёркивай.



6 Раскрась на шахматной доске дорогу, которая приведёт тебя во все четыре зámка. Дорога может идти только по горизонтали и вертикали.



Встретимся на следующем уроке

Ресурсы:

1. Детско-юношеская комиссия Санкт-Петербургской Шахматной Федерации ChessDeti.Ru
Городское методическое объединение по шахматам Комитета по образованию Санкт-Петербурга <http://chessdeti.ru/articles/obuchenie-shahmatam/urok-1-znakomstvo-s-shahmatami.html>
2. Сайт «Советы.ру» <http://isoveti.ru/dlya-mam/obuchaem-malenkogo-rebenka-igre-shahmaty.html>
3. Шахматный клуб «Стратегия» <http://stchess.ru/new-page3/new-page31.html>
4. РЕБУСЫ : СОСТАВИТЕЛЬ ВАЛИУЛЛИНА ГУЛИЯ ХАСАНШИЕВНА, МОУ «СОШ № 7. Г. НИЖНЕКАМСК, РТ

Картинки

1. <http://stchess.ru/new-page3/new-page31.html>
2. <http://expositions.nlr.ru/shahnama/3.php>