

Урок №3. «Шахматная доска. Поля. Центр»

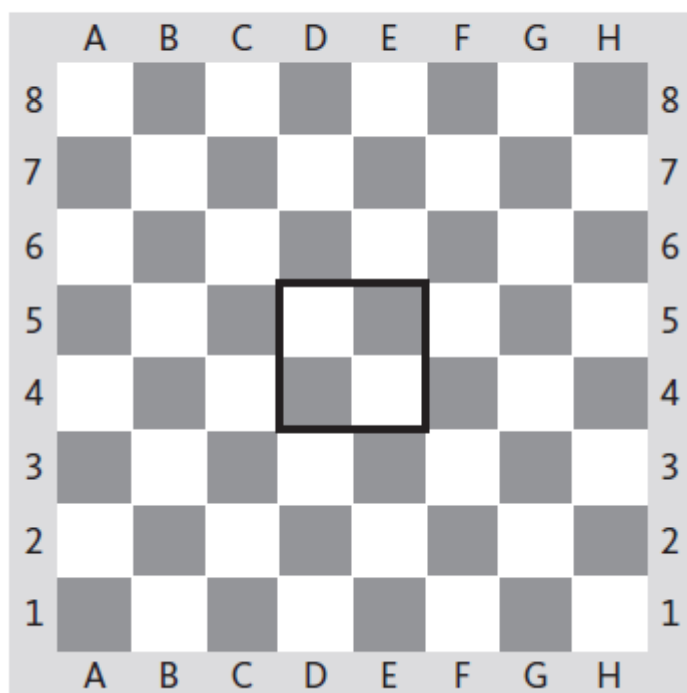
Подготовила: воспитатель КОВАЛЕВА Т.А..

ШАХМАТНАЯ ДОСКА: ПОЛЯ, ЦЕНТР

ЭТО НАДО ЗНАТЬ!

Шахматная доска состоит из клеток, которые называются *шахматными полями*. Четыре поля в центре доски образуют её *центр*. Всего на шахматной доске 32 белых (светлых) и 32 чёрных (тёмных) поля. Они чередуются: за белым следует чёрное, а за чёрным — белое. Такое чередование принято называть *шахматным порядком*.

- 1 Раскрась центр шахматной доски.



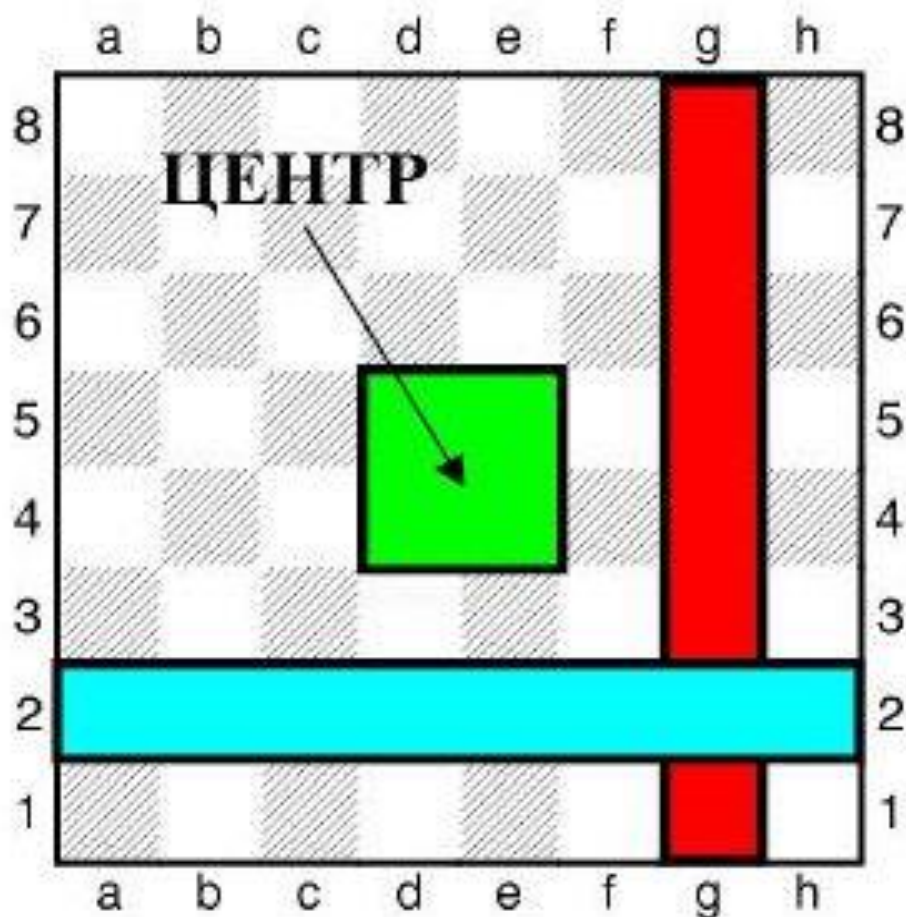
Шахматная доска

Давай поближе познакомимся с **шахматной доской**.

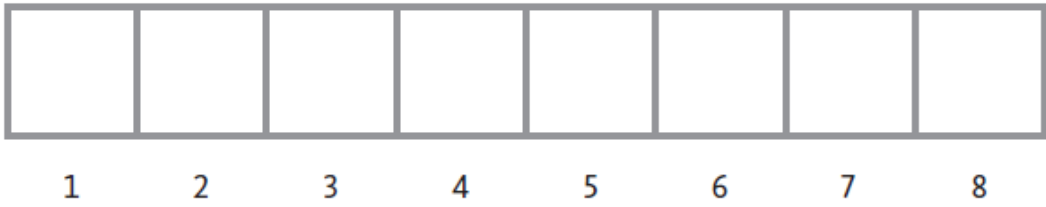
Восемь рядов идут слева направо. Эти ряды обозначены цифрами.

Столбики клеток на шахматной доске идут снизу вверх, они обозначаются латинскими буквами.

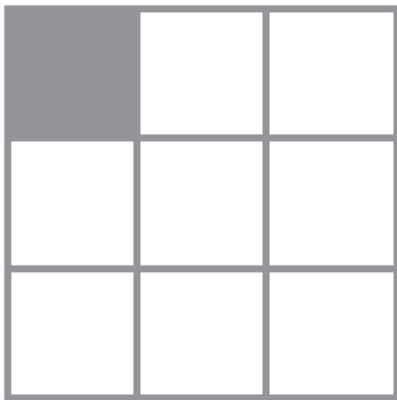
Зеленым квадратиком на доске обозначен **центр поля**.



2 Раскрась клетки так, чтобы они чередовались в шахматном порядке.



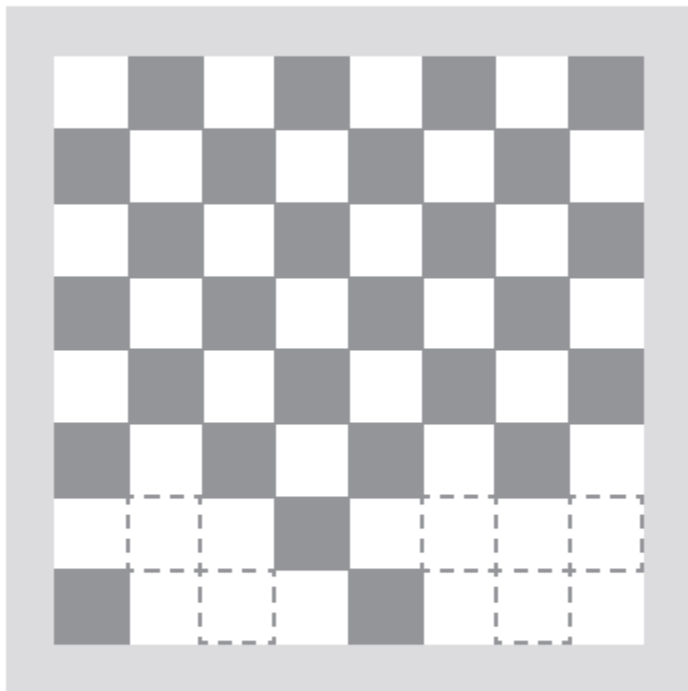
3 Раскрась клетки в шахматном порядке.



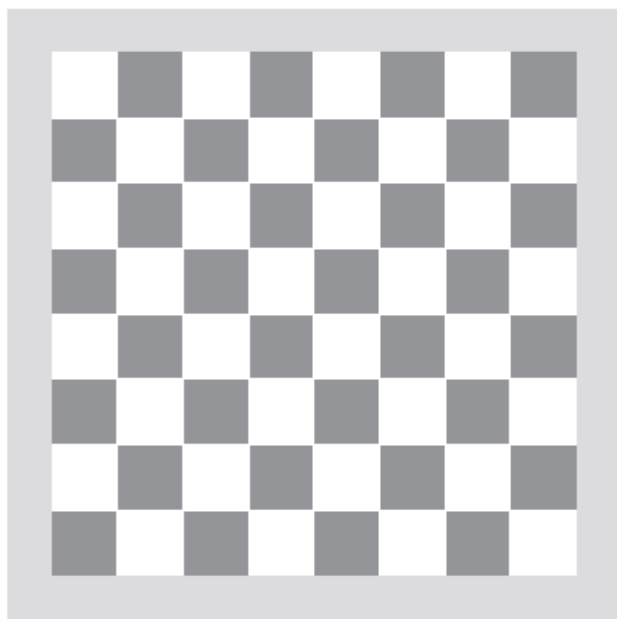
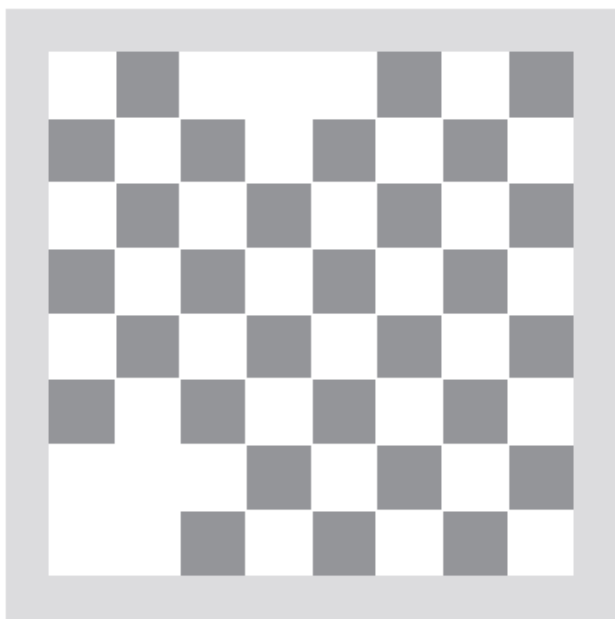
4 Найди полосу с неверным чередованием шахматных полей и обведи её.



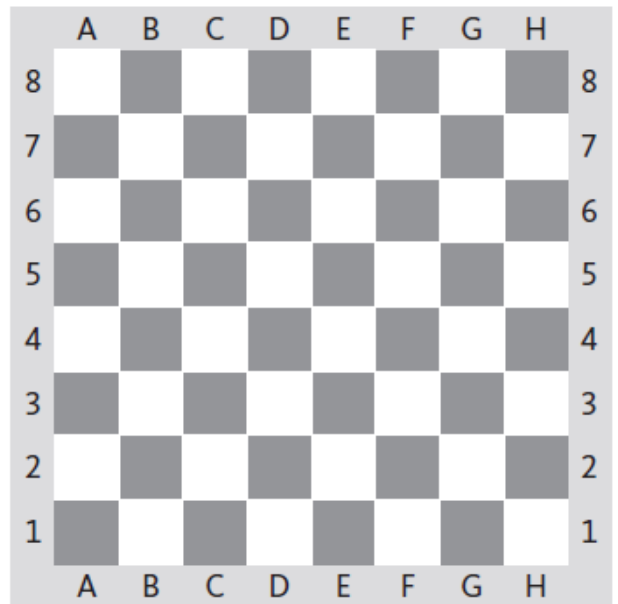
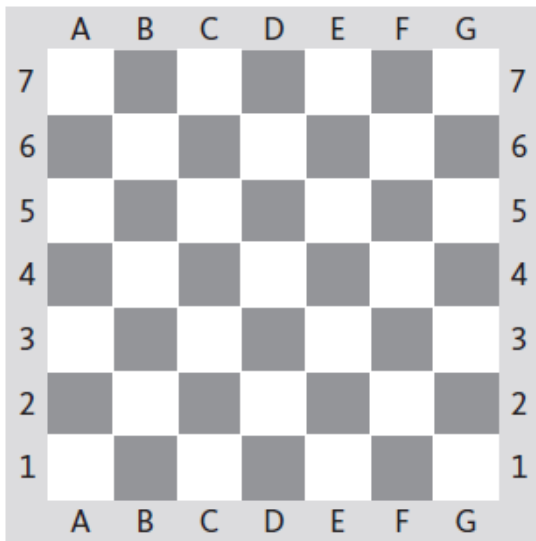
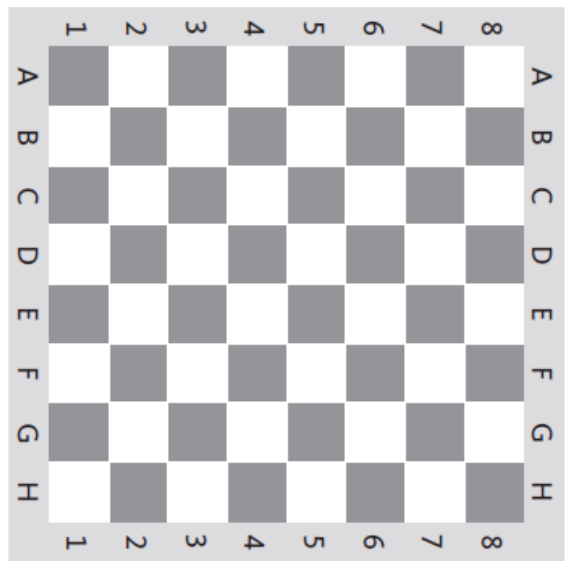
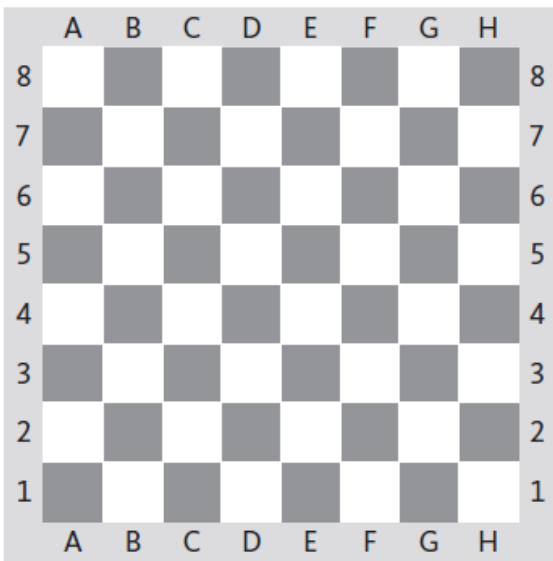
5 Раскрась шахматные поля, которые должны быть чёрными.



6 Найди и зачеркни неверно изображённую шахматную доску.



7 Найди две правильно расположенные шахматные доски. Обведи их.



Встретимся на следующем уроке

Ресурсы:

1. Детско-юношеская комиссия Санкт-Петербургской Шахматной Федерации ChessDeti.Ru
Городское методическое объединение по шахматам Комитета по образованию Санкт-Петербурга <http://chessdeti.ru/articles/obuchenie-shahmatam/urok-1-znakomstvo-s-shahmatami.html>
2. Сайт «Советы.ру» <http://isoveti.ru/dlya-mam/obuchaem-malenkogo-rebenka-igre-shahmaty.html>
3. Шахматный клуб «Стратегия» <http://stchess.ru/new-page3/new-page31.html>
4. РЕБУСЫ : СОСТАВИТЕЛЬ ВАЛИУЛЛИНА ГУЛИЯ ХАСАНШИЕВНА, МОУ «СОШ № 7, Г. НИЖНЕКАМСК, РТ

Картинки

1. <http://stchess.ru/new-page3/new-page31.html>
2. <http://expositions.nlr.ru/shahnama/3.php>